

# Journée Mondiale du Rein

**11 mars 2010**

Sensibiliser au dépistage précoce pour prévenir  
les maladies rénales chroniques  
et réduire la mortalité cardiovasculaire



CENTRE HOSPITALIER REGIONAL DE LA

**CITADELLE**

Intercommunale

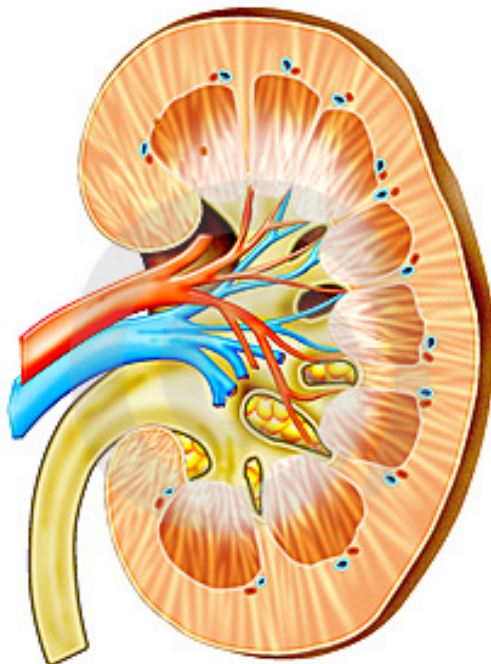


**Un hôpital pour tous, la santé pour chacun**

# Pourquoi une Journée du Rein ?

Les maladies rénales touchent 500 millions de personnes dans le monde, soit près d'un adulte sur dix. Or, aujourd'hui le dépistage et le diagnostic précoce des maladies rénales permettraient d'éviter des mises en dialyse et des décès prématurés. Le diabète et l'hypertension artérielle sont en 2010 les principales causes des maladies rénales.

Depuis 2006, la Journée Mondiale du Rein, sous l'impulsion de la Société Internationale de Néphrologie, a pour objectif de sensibiliser l'opinion, les pouvoirs publics et les professionnels de santé sur l'impact des maladies rénales pour la santé publique, la prévention de l'insuffisance rénale chronique et son traitement par la dialyse et la greffe.



# FACTEURS DE RISQUE DES MALADIES RENALES

## 1. Le diabète

Le diabète est une maladie chronique due à une carence ou à un défaut d'utilisation de l'**insuline**. Ceci entraîne une augmentation du taux de **sucre** dans le sang, ce qui a de multiples conséquences néfastes. Le diabète entraîne des problèmes aux reins, au système nerveux, des maladies cardio-vasculaires et peut causer la cécité. La cause la plus fréquente du diabète est l'**excès de poids** et les **mauvaises habitudes alimentaires**.

L'atteinte rénale du diabète est la première cause **d'insuffisance rénale chronique terminale**.

40 à 45 % des patients traités par **dialyse** le sont à cause du diabète.

Le dépistage du diabète se fait par la mesure du sucre dans le sang. Le dépistage de l'excès de poids se fait par le calcul de l'indice de masse corporelle (IMC) : le poids divisé par la taille au carré.

### Valeurs de référence



**Glycémie normale (à jeun) : 70–110 mg/dl**  
**Résistance à l'insuline : glycémie > 110 mg/dl**  
**Diabète si glycémie à jeun > 126 mg/dl**



**IMC normal < 25**  
**Surcharge pondérale : IMC > 25**  
**Obésité : IMC > 30**

## 2. Le tabac



Le tabac est un **facteur de risque cardiovasculaire (FRCV)** important.

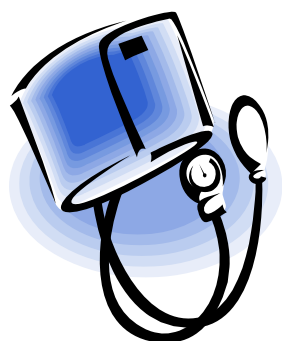
Seul, il fait déjà beaucoup de dégâts, mais en association avec les autres FRCV (diabète, HTA, Cholestérol,...), ses effets néfastes se multiplient.

### 3. L'hypertension artérielle

L'hypertension artérielle (HTA) est une élévation de la pression du sang dans les artères (PA).

L'HTA peut être la cause de **l'insuffisance rénale chronique**, mais c'est également et surtout un des premiers symptômes de cette maladie. Il est donc primordial de la dépister.

#### Valeurs de référence



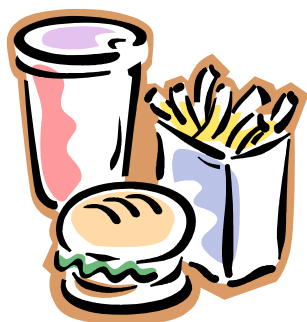
Catégories de PA	PA systolique (mm Hg)	PA diastolique (mm Hg)
Optimale	< 120	< 80
Normale	120-129	80-84
Normale haute	130-139	85-89
HTA	> 140	> 90

### 4. Le cholestérol

L'**hypercholestérolémie** est l'augmentation du taux de **cholestérol** dans le sang. C'est un **facteur de risque cardio-vasculaire (FRCV)** majeur (risque important d'infarctus ou de thrombose,...).

Chez les patients atteints d'**insuffisance rénale chronique**, l'effet néfaste du cholestérol est fortement accru, surtout si d'autres facteurs de risque y sont associés (HTA, diabète, tabac,...)

#### Valeurs de référence



**Cholestérol Total < 190 mg/dl**  
**Hypercholestérolémie modérée < 250 mg/dl**  
**Hypercholestérolémie sévère > 250 mg/dl**

## ANALYSE DES RESULTATS

Nom	
Prénom	
Age	
Sexe	
Tabac	oui / non
Poids	Kg
Taille	m
IMC	Kg/m <sup>2</sup>
PA	mmHg
Glycémie	mg/dl
Cholestérol	mg/dl



## LE RISQUE CARDIO VASCULAIRE

Grâce au dépistage que vous venez de réaliser, le risque de **décès d'une cause cardio-vasculaire dans les 10 ans** va être calculé.

Si vous êtes diabétique ou si vous avez déjà eu un accident vasculaire (infarctus, thrombose, ....), le risque est d'emblée considéré comme majoré.

### Valeurs de référence

Risque < 5 % : risque faible

Risque > 5 % mais < 10 % : risque modéré

Risque > 10 % : risque important

Risque CV calculé

\_\_\_\_\_ %

## LE RISQUE DE MALADIE RENALE

Le risque d'avoir une maladie rénale est majoré :

- Si vous souffrez de diabète
- Si vous avez des antécédents cardio-vasculaires
- Si votre risque cardio-vasculaire est > 5 % à 10 ans

Si vous entrez dans ces critères, nous vous conseillons le dépistage d'une **maladie rénale chronique** par la réalisation d'une prise de sang et d'une analyse d'urine.

## LE SERVICE DE NEPHROLOGIE DU CHR DE LA CITADELLE

Le service de **néphrologie, immunologie et maladies infectieuses** du **Centre Hospitalier Régional de la Citadelle** est géré par 7 médecins internistes, qui partagent leur temps entre des consultations, la supervision de lits d'hospitalisation, et la surveillance de séances de dialyse.

Le service de dialyse comporte une unité d'hémodialyse (30 postes), disposant des moniteurs de dialyse les plus modernes (la technique d'hémodiafiltration est privilégiée), avec un personnel qualifié constitué de 42 infirmier(e)s, un service d'auto dialyse (5 postes), et quelques patients en dialyse à domicile. Les vacanciers, ( moyennant réservation préalable) sont les bienvenus. Les langues pratiquées par certain membres du personnel sont outre le français, le néerlandais, l'allemand, l'anglais, l'italien, l'espagnol, l'arabe.

Plusieurs patients sont également soignés par dialyse péritonéale (y compris plusieurs enfants). Le service privilégie dans toute la mesure du possible le recours à la greffe de rein (ou rein-pancréas), en collaboration avec les services de transplantation universitaires. Le suivi des patients greffés ce fait alors dans notre service.

En 2009, 19 924 séances d'hémodialyses, y compris 900 séances aux soins intensifs, ont été gérées par notre service.

Pour de plus amples informations sur notre service :

- site internet : <http://www.nephro-liege-chr.be>
- téléphone : 04.225.62.44



CENTRE HOSPITALIER REGIONAL DE LA  
**CITADELLE**  
Intercommunale



**Un hôpital pour tous, la santé pour chacun**

